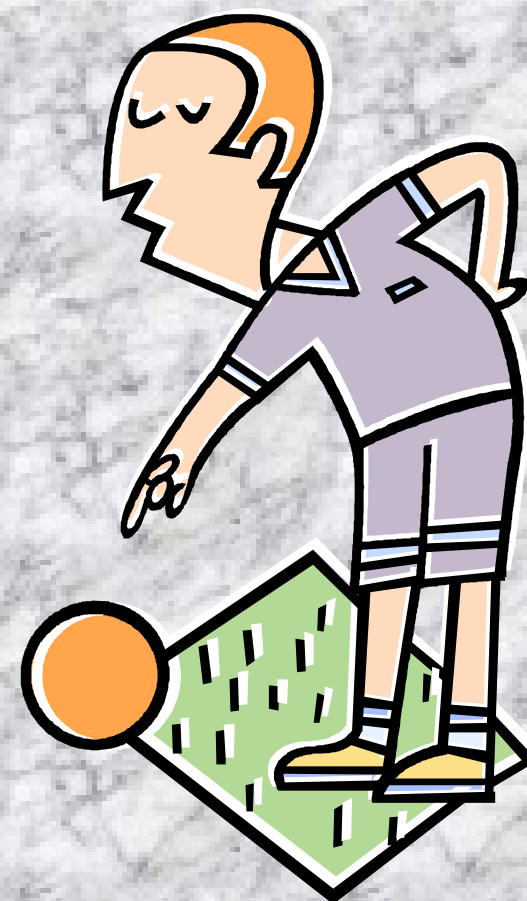




# עמדות השחקנים

ועקרונות טקטיים



# מגן

היכולת לחצוץ בין חלוצי היריב

שמירה אישית או אזורית

יצירת איזון בהגנה לכיסוי  
שחקן קבוצה

יציאה להתקפה נגדית



## **בלם קדמי –**

**לשמור את החלוץ היריב  
למנוע כדורים מהחלוצים התוקפים  
ולבלום אותם  
לתמוך ולעזור לשחקני מרכז השדה  
חייב לדעת: שמירה צמודה,  
מהירות, אינטנסיביות, כח**

## **בלם אחורי –**

**חייב להיות מודע כל הזמן: היכן הכדור, היכן היריבים, היכן  
חבריו לקבוצה, היכן השער, היכן קו הנבדל, היכן השוער  
+ תכונות הבלם**

**קשר –**



**יצירתיות**

**הכנסת כדור בכיוון המתאים**

**חייב לקבוע את קצב וזרימת המשחק**

**חייב השראה**

**בעל קישורים הגנתיים והתקפיים**

# חלוץ -

יכולת בעיטה

כיבוש

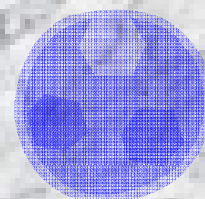
נגיחה

כדרור

יצירת שטח פנוי

מהירות

מסירה ותנועה



# השוער –

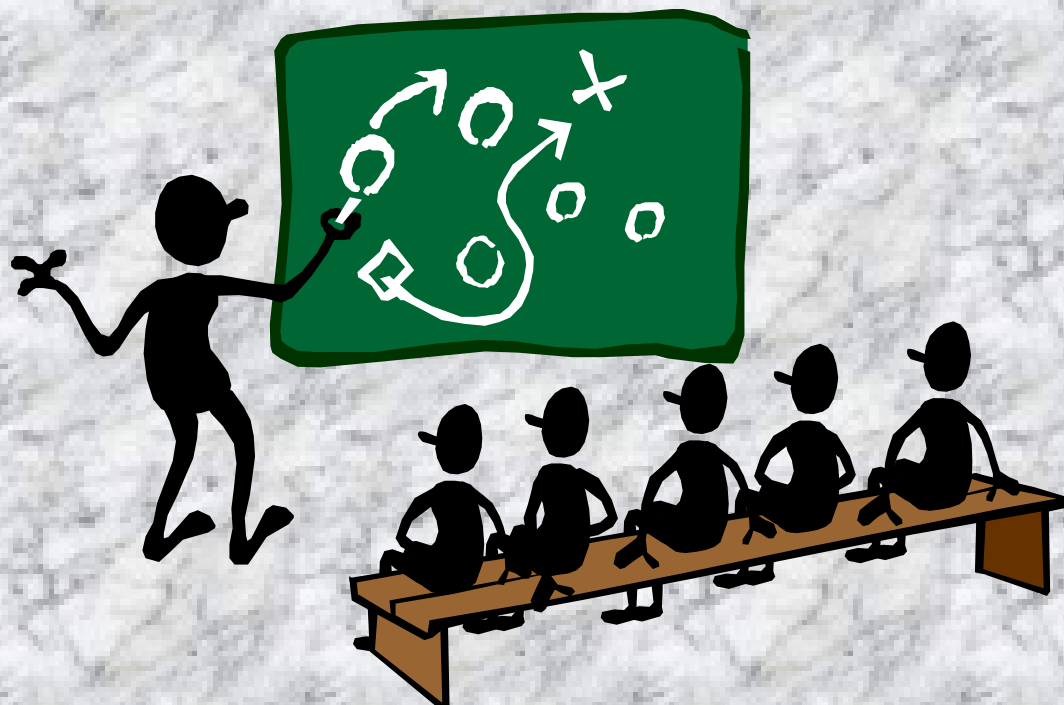
יכולת ריכוז, מהירות תגובה



שליטה ברחבה

נתונים פיזיים ונפשיים מיוחדים

# עקרונות טקטיים



## השוער

כיוון (הגנה) והנחיה במהלך התגוננות

ארגון וכיוון במצבים נייחים

הוצאת כדור להתקפה (כיוון, תזמון)



**הגנה**

**מרדף מיידים, לחץ על הכדור**

**איזון – תמיכה**

**ריכוז – יצירת צפיפות**

**תזמון בניסיון התקול**

קישור

הגנה - נסוגה / לחץ על היריב

יציאה להתקפה מאורגנת

התקפה נגדית (מתפרצת)

# התקפה

הגנה - נסוגה / לחץ על היריב

תנועה

משחק צירופים (הנעת כדור)

אלתור

תמיכה

סיום

חיוני לקבוצה התוקפת לייצור מרחב

2005 ינואר